

WAAROM IS DE TERUGLEVERING MINDER DAN DE OPBRENGST VAN MIJN ZONNEPANELEN?

Bij veel nieuwe eigenaren van zonnepanelen bestaat vaak verwarring over de hoeveelheden energie die hun systemen opwekken en wat daadwerkelijk wordt teruggeleverd aan het net. Op de jaarafrekening of maandrapporten van uw energieleverancier ziet u vaak een lager getal bij 'teruggeleverde stroom' dan wat de omvormer of monitoring app aangeeft als opgewekte energie. Hoe zit dat precies? Hieronder leggen wij dit uit en helpen we u beter te begrijpen hoe uw zonne-energie daadwerkelijk wordt gebruikt en geregistreerd.

METEN IS WETEN! MAAR WELKE METER MEET WAT(T)?

De omvormer van uw zonnepanelen meet de hoeveelheid energie in kWh die de panelen opwekken en naar de meterkast sturen. De slimme meter daarentegen meet de hoeveelheid energie die u inkoop of teruglevert aan het net. Tussen de omvormer en de slimme meter zit uw hele huis. Apparaten in huis gebruiken eerst de zonne-energie als deze beschikbaar is. Als er niet genoeg zonne-energie is om alle apparaten van stroom te voorzien, wordt de ontbrekende energie ingekocht, waardoor de inkoop-teller op de slimme meter begint te lopen. Wanneer er meer zonne-energie wordt opgewekt dan uw apparaten verbruiken, wordt het overschot teruggeleverd aan het net, wat de teruglever-teller van de slimme meter registreert.

DIRECT VERBRUIK VAN ZONNE-ENERGIE

Een deel van de opgewekte zonne-energie wordt direct in huis verbruikt. De hoeveelheid direct verbruikte energie is eenvoudig te berekenen: de productie van de zonne-energie volgens de omvormer of monitoring-app minus de teruggeleverde energie volgens de slimme meter. Bij de meeste systemen wordt ongeveer 40% van de opgewekte energie direct verbruikt. Voor de zelfverbruikte energie krijgt u geen vergoeding van uw energieleverancier. Echter, u hoeft voor elke kWh zonne-energie die u zelf verbruikt ook geen energie in te kopen van uw energieleverancier. Vooral nu de salderingsregeling wordt afgebouwd, zijn de kWh's die u zelf gebruikt het meeste waard. Na de installatie van zonnepanelen zult u merken dat de hoeveelheid ingekochte kWh's significant omlaag gaat.

VOORBEELDBEREKENING

Een gemiddeld gezin met een jaarverbruik van 3.700 kWh zonder zonnepanelen krijgt een jaarafrekening voor 3.700 kWh. Wanneer ze een PV-systeem aanschaffen met 8 panelen van 445 Watt-piek, oftewel 3,56 kWp, en deze jaarlijks ongeveer 3.560 kWh aan energie opwekken, wordt ongeveer 40% van deze energie direct in huis verbruikt, oftewel 1.424 kWh. Het overige deel van 2.136 kWh stroomt terug naar het net en wordt geregistreerd als 'teruglevering'.

Op de nieuwe jaarafrekening ziet dit gezin:

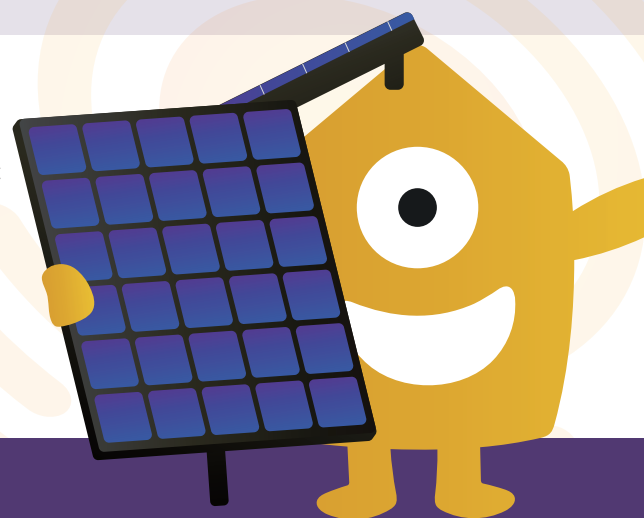
Afgenomen energie: 2.276 kWh (1.424 kWh minder dan vóór de plaatsing van de panelen)

Teruggeleverde energie: 2.136 kWh.

Vanwege de salderingsregeling betalen ze uiteindelijk alleen voor het verschil tussen die twee, oftewel 140 kWh.

De opbrengst die de omvormer of de monitoring-app weergeeft klopt echt! De slimme meter registreert alleen wat wordt teruggeleverd aan het net. Het verschil tussen de opgewekte energie en de teruggeleverde energie wordt direct in huis verbruikt. Dit inzicht helpt u beter te begrijpen hoe zonne-energie wordt gemeten en benut, waardoor u het maximale uit uw zonnepanelen kunt halen. Zonnestroom Collectief staat altijd klaar om u te helpen bij al uw vragen en om uw zonne-energie zo efficiënt mogelijk te benutten.

Heeft u nog vragen? Neem dan contact op met uw accountmanager van Zonnestroom Collectief. Wij helpen u graag!



Zonnestroom Collectief
Monitorweg 1
1322 BJ Almere



| 036 - 741 09 81



| info@zonnestroomcollectief.nl



| www.zonnestroomcollectief.nl



ZONNESTROOM
Collectief

